



高画質防犯カメラ



体温測定

近寄らずに体温測定ができれば
…もっと安心です。

人との距離を保ちながら体温が測定^{※1}できる。

防犯カメラに「体温測定」の機能を搭載し、
ひとつ先行くスマートな体温の瞬時測定を実現します。

高感度な2つの目



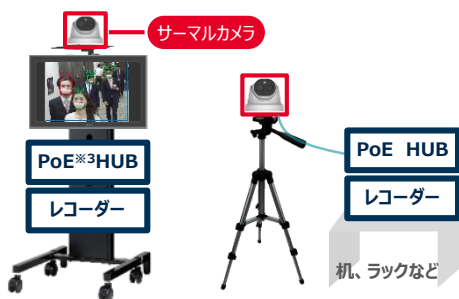
防犯カメラ用
レンズ

体温測定
センサー

サーマルカメラの特長

- ▶ モニター画面に体温を表示
設定体温(例37.5℃)以上を検知時は、アラームでお知らせ
- ▶ 最大30人の体温を瞬時に測定

サーマルカメラ単独での設置

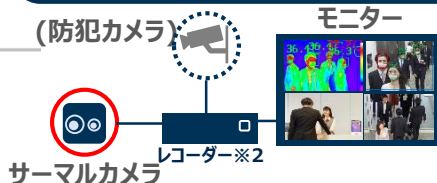


システム構成

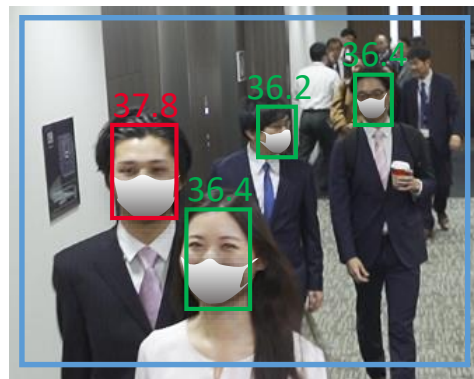


カメラ設置イメージ

カメラシステムの一部として設置



体温を瞬時に画面表示



※1 額の表面温度を測定するものです。
※2 レコーダーは弊社指定機種に限定します。
※3 Power over Ethernet

日立サーマルカメラの活用シーン

オフィス入口など(有人チェックとの併用)

オフィスエントランス



店舗入り口

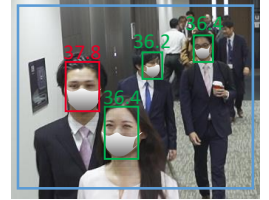


サーマルカメラ設置イメージ

サーマルカメラによる撮影

サーマルカメラ

モニターで瞬時に
体温チェック



検知時に光や音で通知
・外付け装置(オプション)
・スピーカー内蔵型カメラ

警備員、職員により声かけ

再検温(体温計やハンディ型)

発熱の場合、帰宅のお願いなど



オプション：無人受付での運用例

メールによるアラーム通報。映像で追跡し該当者を特定。(別途ご契約が必要です)

検知時

通報装置

BIVALE

(別途ご契約)



メール通知



管理者
例 総務ご担当者様



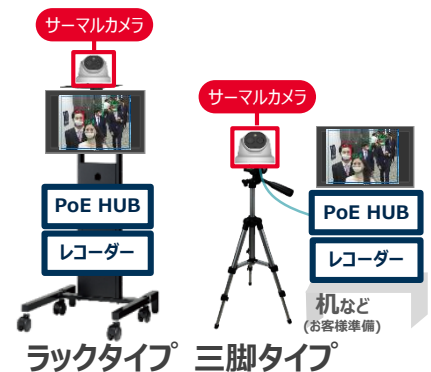
再生映像で対象者を特定

サーマルカメラ仕様

	バレット型 	ドーム型 (タレット型) 	ハンディ型 
検温距離 (目安)	2m~7m	1m~3m	~1m
同時測定	最大30名	最大20名	1名
サーマルカメラ部			
画角	28.8°×21.6°	50°×37.2°	—
解像度	384×288	160×120	—
防犯カメラ部			
画角	57.1°×28°	84.0°×44.8°	なし
解像度	約400万画素(2688×1520)		なし
外付けアラームへの出力機能	あり	あり (また、内蔵スピーカーによる通知も可能※1)	なし
防塵・防水仕様※1	IP66	IP66	—
電源	PoE HUB給電	PoE HUB給電	内蔵バッテリー (最大8時間使用)
その他		※1:内蔵スピーカーで通知 ・音声[体温異常] ・フラッシュライト	

注記：カメラの測定性能は天候や設置環境などによる影響を受けるため、実際と検温結果に誤差が生じることがございます。

組み合わせ例



ラックタイプ 三脚タイプ

1)セット品に含まれる機器
ドーム型カメラ、カメラ電源(PoE HUB)、レコーダー、モニター(約20型)、ラックまたは三脚、および初回の設定・調整作業
レコーダーはカメラ1台接続時で2ヶ月以上の録画が可能です。

2)お客様準備
設置場所
・ラックタイプ 幅720×奥行815×高さ1,638mm
・三脚 脚の直径約1m、高さ1,600mm程度
電源(AC100×4口)、三脚タイプは周辺機器の設置場所